

2026  
GUÍA  
INFORMATIVA  
PARA PADRES



¡Ven y únete a los Cub Scouts hoy! Encuentra  
tu grupo en [BeAScout.org](https://www.BeAScout.org)



**Scouting  
America.**

Glacier's Edge Council

# ¿Qué es el escultismo para los más pequeños?

Programa para niños de K-5.  
Fomenta el carácter, enseña  
sobre la ciudadanía y apoya a  
las familias. ¡Diversión  
asegurada!



## Rangos de Cub Scouts



(Clasificaciones: desde el jardín de infancia (izquierda) hasta el quinto grado (derecha))

# Lo que desean los padres

Vínculos familiares y actividades Ayudan a sus hijos a crear un sentido de comunidad  
Aprendizaje de ética y valores  
Comprensión del esfuerzo Desarrollar la autoconfianza  
Sé feliz y únete.



# Lo que buscan los Scouts

¡DIVERTIDO!  
Haz nuevos amigos.  
¡Aprende cosas nuevas!  
Reconocimiento y aplausos.  
¡Camping y mucho más!



# ¿Cómo se hace?

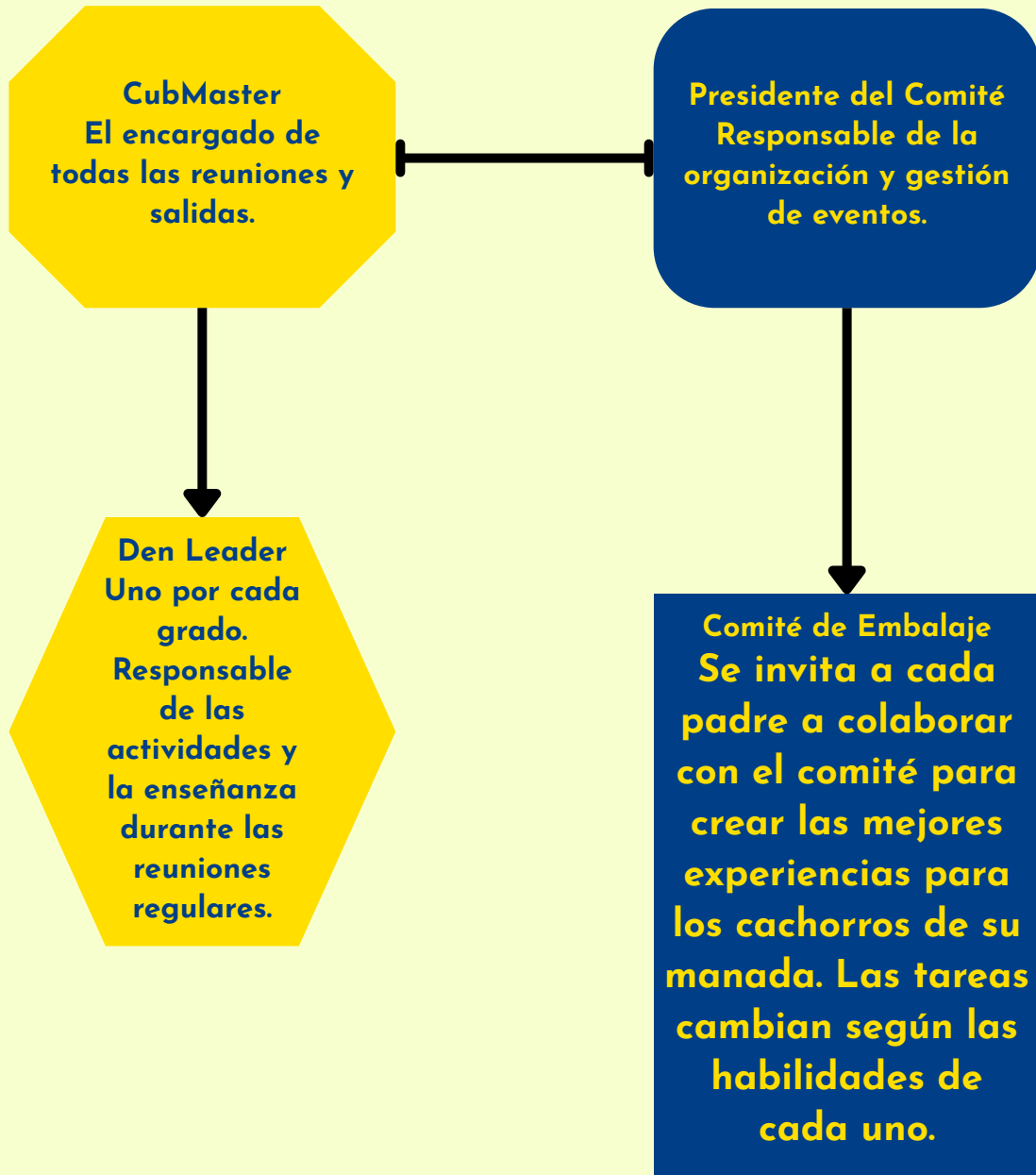
- Las charlas
  - Grupos pequeños organizados por nivel
- Material de apoyo del programa.
  - Consejos para reuniones, planificación de programas, temas del mes
- Paquete de encuentros y actividades
  - Reuniones familiares que junten a todos los grupos.
- Revista Scout Life solo para chicos
- Eventos del Distrito y del Consejo



## Actividades

- Camping familiar,
- campamento verano
- Derby de pinos,
- eventos deportivos,
- tiro deportivo.
- Pesca
- actividades en el agua
- caminatas
- escalada
- y muchas cosas más.

# Organización de bultos



Esta es una visión general de cómo funciona la Manada.  
Recuerda: tu Manada puede funcionar de manera diferente según las necesidades y los voluntarios.

# Financiación del programa

## Costo del escultismo

205 \$ al año que ayuda a cubrir

- Comprobación de antecedentes para todos los voluntarios adultos.
- Seguros y precauciones de seguridad
- Oportunidades de aprendizaje para líderes más efectivos
- Parches para mejorar el rango

Las manadas pueden tener cuotas extra fijadas por el comité de la manada.

Los hijos de los miembros de las Fuerzas Armadas que están en servicio activo obtienen un descuento de 85 dólares.



## Opcional

Revista Scout Life, 15 € al año.

## Uniforme

El uniforme y su precio pueden cambiar dependiendo del programa, tanto para jóvenes como para adultos, y se pueden adquirir en la tienda Scout más cercana. Es posible que su grupo de scouts ofrezca uniformes de segunda mano o que usted los pida.

## Servicios del ayuntamiento

- Alquiler sin costo de parcelas de camping de fin de semana en el campamento scout Ed Bryant con reserva anticipada. (Excepto durante la temporada de campamento de verano)
- Recompensas extra para los Scouts por vender palomitas de maíz.
  - Ayuda con la contratación durante todo el año
  - Ayudas para campamentos y suscripciones

## Recaudación de fondos de otoño

El Consejo Glacier's Edge tiene dos maneras divertidas de recaudar fondos en otoño: vendiendo palomitas de maíz y coronas navideñas. ¡Estas actividades y muchas más ayudan a los grupos a cubrir los gastos de campamento, actividades y mucho más!



# ¡Fiestas de otoño!



El Consejo tiene un montón de eventos y actividades divertidas para los Cubs este otoño. ¡Escanea para descubrir nuestro calendario mensual!



---

## ¡Tienda Scout!

Tu lugar para encontrar uniformes y suministros para Scouts, además de artículos para acampar, manualidades y regalos. La mayoría de los productos en Scoutshop.org están disponibles y los que no lo están se pueden pedir.

5846 Manufacturers Drive, Madison, Wisconsin 53704

Teléfono: (608) 246-0486 Correo electrónico: [GlaciersEdgeScoutShop@Scouting.org](mailto:GlaciersEdgeScoutShop@Scouting.org)

Cerramos los domingos y los jueves. De lunes a viernes: 10:00 - 18:00. Nota: hora de almuerzo de 13:30 a 14:00. Sábados: 10:00 - 14:00.



# iHablemos!

---



Página de Facebook del Consejo de Glaciar Edge



Sitio web del Consejo de Glaciar Edge



Calendario del Consejo de Glaciar Edge

El Centro de Servicios para la Familia Wall del Consejo Glacier's Edge se encuentra en 5846 Manufacturers Drive, Madison, WI 53704.



Únete hoy en  
**BeAScout.org**

